

## TRAVAUX 2017 DE RESTAURATION ÉCOLOGIQUE DU ST GENTIEU AU PLAN D'EAU DU MOULIN NEUF

L'étang de Moulin Neuf est un site structurant de l'offre touristique de Questembert Communauté qui engage de lourds travaux de réhabilitation des logements locatifs autour du lac avec une soixantaine de logements locatifs en vue de la réouverture imminente d'un village vacances, de l'auberge, et des activités associées (pêche, loisirs nautiques, baignade, randonnée,...).

Parallèlement à ces travaux garantissant la continuité des activités touristiques et de loisirs, QUESTEMBERTE COMMUNAUTE a souhaité restaurer la continuité écologique qui n'est plus assurée depuis la création du plan d'eau du fait du vannage du Moulin Neuf, ouvrage de contrôle et de vidange, qui est infranchissable pour les espèces piscicoles avec une hauteur de chute de l'ordre de 4 m. Cet ouvrage de par sa gestion figée en position fermée ne permet pas non plus le transit des sédiments. L'état du vannage ne permet plus une manœuvre en sécurité et doit être remplacé, ainsi que la vanne de fond.

La société d'ingénierie écologique et des milieux aquatiques CE3E a réalisé la conception et suit actuellement les travaux de restauration de la continuité écologique et d'aménagement des milieux aquatiques en cours de réalisation depuis fin mai par l'entreprise CHOIGNOT. Les travaux consistent en :

### Le remplacement des ouvrages hydrauliques de la retenue

Le vannage va être remplacé par un nouveau dispositif étanche et manœuvrable, avec une nouvelle vanne de fond électrifiée et automatisée qui permettra de réguler le débit d'alimentation du **nouveau lit de continuité écologique et de rétablir** partiellement le transport solide en période de hautes eaux.

### La création d'un nouveau lit du St Gentien

L'utilisation d'un fossé de surverse de crue qui après abaissement de la retenue d'eau d'un mètre va permettre de contourner l'ouvrage hydraulique et recréer un nouveau ruisseau du St Gentien plus fonctionnel et attractif pour la libre circulation des poissons que les promeneurs pourront voir en longeant le chemin.



*Nouveau lit du St Gentien en cours d'aménagement avant mise en eau et test en eau*

### Une rampe à macro-rugosités

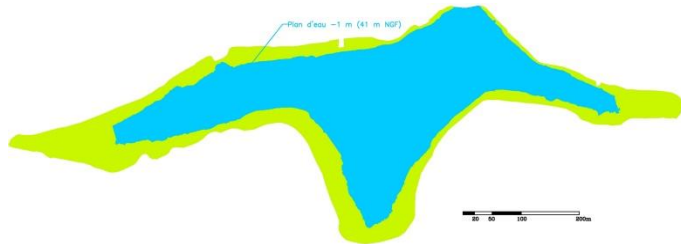
Un dispositif de franchissement de la prise d'eau du nouveau lit sous la passerelle qui comporte une rampe latérale et des macro-plots avec une rugosité dans le fond du lit qui permet aux poissons de franchir le dispositif avant d'arriver au plan d'eau pour remonter ensuite les confluent.



*Aménagement de la prise d'eau du nouveau lit du St Gentien*

## Un curage des anses est et ouest et l'aménagement d'une banquette au droit de l'auberge

Ces actions sont complémentaires à l'abaissement du plan d'eau de 1 m visant à reconquérir 6 ha de prairies humides qui vont épurer l'eau chargée en azote et en phosphore des nombreuses sources et sourcillons qui arrivent directement sans effet tampon dans le lac, favorisant l'explosion des algues bleues qui décline la qualité des eaux de baignade.



État initial de l'étang (mars 2016)



État à -1 m de l'étang (déc. 2016)



Prairies humides en cours de formation suite à l'abaissement de la retenue



Photomontage de l'étang aménagé

Ces travaux sont financés par le département, la région et l'agence de l'eau Loire Bretagne.



Établissement public du ministère chargé du développement durable

